

Mercredi 22 mai

**De la bibliothèque à la médiathèque
du 21^e siècle : Travaux de
concertation autour du projet**

De la bibliothèque à la médiathèque du 21^e siècle

- ✂ Ordre du jour de cette première soirée du mercredi 22 mai :
- 1) Mot d'accueil de M. le Maire et de Mme Reynier
 - 2) Présentation de l'organisation des travaux de réflexion à mener sur les 3 dates
 - 3) Qu'est-ce qu'une bibliothèque, notamment à Saint-Egrève
 - 4) Analyse des besoins et des attentes des usagers St-Egrévois
 - 5) Présentation du projet de la future médiathèque
 - 6) Temps d'échange autour des points abordés
 - 7) Conclusions de cette première soirée et présentation des points qui seront abordés le lundi 3 juin
 - 8) Proposition de visite guidée des locaux de la bibliothèque Barnave

L'organisation de ce temps de concertation

- ✂ Une **concertation unique** répartie sur **3 dates** pour laisser le temps de la réflexion et permettre le débat et les échanges
 - ▶ Toutes les thématiques seront abordées, dans une logique de réflexion autour d'un projet global
- 1) **Mercredi 22 mai** : Temps d'information pour permettre à tous les participants d'avoir toutes les clefs de compréhension nécessaires pour participer pleinement aux réflexions
- 2) **Lundi 3 juin** : travaux en atelier autour de questions portant sur les usages et les services présents et futurs de la médiathèque Barnave, et sur la diffusion du livre et de la culture à Saint-Egrève

L'organisation de ce temps de concertation

- 3) **Mardi 11 juin** : présentation de la synthèse des réflexions du lundi 3 juin puis travaux de réflexion en atelier sur la création de lieux de vie de proximité dans les quartiers, au-delà des aspects culturels, et notamment avec des locaux qui évolueront à Fiancey et Rochepleine après 2021

L'obligation faite aux participants est de s'engager à participer à l'ensemble des trois dates proposées

Qu'est-ce qu'une bibliothèque ?

- ✂ Si à l'origine les bibliothèques étaient des lieux **de conservation des livres**, avec des bibliothécaires dont une des principales fonctions était de **prescrire des lectures** «*pour le bien*» des usagers :
- ▶ Depuis la Révolution française, le rôle des bibliothèques était de **fournir des livres au peuple**
 - ▶ le développement des bibliothèques accompagne le développement de l'alphabétisation, avec l'idée qu'il faut **mettre des ouvrages de tous types à disposition du plus grand nombre** pour permettre à toute la population de s'éduquer et de se cultiver...

Qu'est-ce qu'une bibliothèque ?

- ✧ Aujourd'hui, le service public des bibliothèques se concentre sur **les besoins et les attentes des usagers** en terme d'accès aux offres culturelles, plus diversifiées que les seuls livres
 - ▶ Lieu de **connexion** entre les pratiques
 - ▶ Bibliothécaires ➔ **médiateurs** de l'offre culturelle plus que des « prescripteurs »

Qu'est-ce que la bibliothèque de Saint-Egrève ?

- ✎ Définition des **missions principales** du service des bibliothèques de Saint-Egrève :
- ▶ Œuvrer au développement de la lecture au sein de la ville
 - ▶ Favoriser la transmission du savoir et diffuser le patrimoine culturel
 - ▶ Accueillir un public le plus large possible, être un espace de rencontre, d'échange et de vie sociale de la ville
 - ▶ Mettre à disposition des collections diversifiées
 - ▶ Faciliter l'accès de tous aux technologies de l'information et de la communication

Qu'est-ce que la bibliothèque de Saint-Egrève ?

- ✂ Dans le cadre de ses missions, la bibliothèque construit un programme régulier et diversifié de manifestations culturelles, dans le but :
- ▶ De faire **découvrir** ou redécouvrir des œuvres et des auteurs, dans un équilibre entre le connu et la découverte
 - ▶ D'instaurer un débat démocratique en **créant du lien** entre les domaines du savoir, entre les différents modes d'expression et entre les publics, en se confrontant aux questions d'actualité
 - ▶ De fidéliser et d'attirer de nouveaux **publics**
 - ▶ De participer à l'image de la bibliothèque comme **lieu de vie**, de rencontre et de culture dans la ville et la métropole

Qu'est-ce que la bibliothèque de Saint-Egrève ?

- ✎ La bibliothèque de Saint-Egrève offre une grande **diversité** de **produits culturels** (livres, CD, DVD, revues), avec des conditions facilitant l'accès à cette offre :
 - ▶ **Gratuité** d'accès au service pour les usagers
 - ▶ **30 documents** peuvent être empruntés simultanément par un seul utilisateur **chaque mois**
- ✎ Cette offre est complétée par de nombreuses actions en direction de tous les publics

Qu'est-ce que la bibliothèque de Saint-Egrève ?

- ✦ A Saint-Egrève, la bibliothèque exerce ses missions en direction de nombreux publics :
 - ▶ En direction des **personnes âgées** avec des interventions à la Maison du Lac (16 temps annuels autour de la musique, du livre ou des contes) ou via des prêts réguliers de lots de livres aux clubs...
 - ▶ En direction du **public adulte et public jeune** avec une **cinquantaine** de rendez-vous annuels (les "*Rendez-vous chez Antoine*", les ateliers numériques, les rendez-vous musicaux autour de groupes de la scène locale et les "*Coup de projecteur sur*" avec la diffusion d'un film, les temps d'animation à toutes les vacances scolaires, la rencontre avec un auteur dans le cadre du Printemps du Livre, les conférences-débats, les expos...)

Qu'est-ce que la bibliothèque de Saint-Egrève ?

- ▶ En direction du **jeune public** (enfance et petite enfance) avec plus d'une **vingtaine** de temps chaque année (les heures du contes, une exposition autour de la littérature jeunesse avec visites animées et journée festive, interventions au conservatoire de musique l'Unisson dans le cadre de la classe *éveil musical et contes*, des actions hors les murs dans le cadre de l'opération nationale "Partir en Livre", accueil du RAM avec sensibilisation à la lecture pour les tout-petits, expo "*Graines d'artistes*"...)

Qu'est-ce que la bibliothèque de Saint-Egrève ?

- ▶ En direction des **scolaires** (maternelles et élémentaires) :
 - ↪ les classes élémentaires sont accueillies sur la base de **2 séances par an** et les maternelles sur la base de **3 séances par an** + éventuellement une visite autour d'une exposition si la thématique s'y prête
 - ↪ Les CP et CE1 bénéficient d'une séance supplémentaire dans le cadre de l'exposition jeunesse
 - ↪ **2 rendez-vous** sur le temps d'accueil périscolaire de 17h30 à 18h30 (1 maternelle/1 élémentaire) en direction des familles du GS Barnave, à la veille de toutes les vacances scolaire
 - ↪ **1 séance de contes** au GS Monta à l'occasion de la vente de livres de l'école

Qu'est-ce que la bibliothèque de Saint-Egrève ?

- ✂ Malgré un service de qualité et une offre diversifiée, la bibliothèque de Saint-Egrève n'offre pas dans ses locaux actuels des espaces **très qualitatifs** (Manque de place, d'espace, de confort...)
- ✂ La **dispersion des moyens sur 3 sites** ne permet pas d'offrir des plages horaires d'ouverture pleinement satisfaisantes
- ✂ La **qualité d'accueil** est donc largement **perfectible** ➔ aller vers un nouveau projet et proposer une nouvelle politique culturelle municipale pour améliorer le service offert aux usagers
 - ▶ Proposer un nouvel équipement en lien avec cette nouvelle politique culturelle

Qu'est-ce que la bibliothèque de Saint-Egrève ?

- ✂ Il n'existe pas un modèle absolu de «bibliothèque idéale»
- ✂ Comme pour chaque nouveau projet d'équipement à Saint-Egrève, la prise en compte des spécificités du territoire, des équipements publics et privés existants, des activités et animations, des attentes et des besoins des usagers...
 - ▶ permettre de définir une politique de services, d'imaginer des partenariats, des jours et heures d'ouverture
 - ✂ **Réaliser la bibliothèque la plus adaptée aux Saint-Egrévois**

Qu'est-ce que la bibliothèque de Saint-Egrève ?

- ✧ La bibliothèque est un élément fort de **l'ancrage** de l'action culturelle sur le territoire communal
- ✧ L'évolution des modes de vie et des pratiques culturelles des Français et des Saint-Egrévois, les facilités actuelles d'accès à la culture suscitent de nouvelles attentes des usagers à l'égard de ce lieu public
 - ▶ Nécessité d'une médiathèque qui offre de **nouvelles perspectives**
 - ▶ Une médiathèque de type **3eme lieu** (lieu de vie, de rencontre et de convivialité pour tous, ouvert et générateur de lien social), qui offre de **nouveaux services spécifiques** permettant d'attirer plus de personnes, de cultures et d'horizons différents

L'analyse des besoins

- ✎ Afin d'établir un **diagnostic de l'existant**, de **comprendre les besoins et les attentes des usagers** et de proposer des pistes d'évolution possibles, la Ville de Saint-Egrève a engagé plusieurs actions de concertation :
- ▶ **Novembre 2015** : lancement d'une étude de modernisation de la bibliothèque municipale - Diagnostic et définition des besoins, réalisée par un cabinet d'ingénierie culturelle (Cabinet Abcd)
 - ▶ **Février 2016** : 2de phase de l'étude de modernisation de la bibliothèque (Cabinet Abcd)

L'analyse des besoins

- ▶ **Début 2017** (date limite de dépôt le 31 mars 2017) : **401 questionnaires** récoltés auprès des usagers et des habitants de Saint-Egrève sur leurs attentes et leur avis concernant la modernisation de la bibliothèque
 - ↙ Les **services** proposés, les **ressources** accessibles, les **outils** disponibles, les **horaires** d'accès et l'**aménagement des espaces** sont des thèmes forts qui sont ressortis de cette enquête
 - ↙ Fiche de synthèse réalisée par *Junior ESC Grenoble* (prestataire de la Ville pour la réalisation de ce questionnaire) disponible sur le site de la Ville

L'analyse des besoins

- ▶ **Samedi 20 mai 2017 : Biblioremix** avec vingtaine de personnes (de 16 à 70 ans) rassemblée avec pour objectif de remixer la bibliothèque ➔ production de 4 scénarios / projets
- ▶ **Second semestre 2017** : rencontre sous forme d'entretien dirigé avec **13 partenaires** (Maison de Lac, collèges Barnave et Chartreuse, AF, CHAI...) pour dresser le bilan des actions passées et faire l'analyse de leurs besoins spécifiques

L'analyse des besoins

- ✂ **Novembre 2017 à janvier 2018 : Deux groupes de travail** (un composé d'un enseignant de chaque école maternelle, idem pour les élémentaires) réunis chacun à **2 reprises** pour **dresser le bilan** des actions actuelles, imaginer des **propositions**, se **fixer des objectifs** et des pistes de travail sur la nouvelle médiathèque
 - ▶ L'école de Rochepleine a fait l'objet d'un groupe de travail spécifique réuni également deux fois

L'analyse des besoins

- ▶ **Courant 2017** : Réalisation du **Projet scientifique et culturel, éducatif et social de la bibliothèque de Saint-Egrève (PSCES)** = projet du service de la bibliothèque pour la période actuelle
 - ↳ Réflexions et perspectives d'évolution du service dans le cadre du projet de médiathèque et des futurs locaux disponibles
- ▶ *Ce document est disponible en téléchargement sur le site de la ville*

De l'analyse des besoins au programme

- ✂ Ce travail complet de diagnostic, de réflexion, d'analyse des besoins et de prospective mené pendant plus de **2,5 ans** a permis de définir le **programme** (longue phase de travail en temps masqué)
 - ▶ **Le programme = la définition aussi détaillée que possible des objectifs du futur équipement** (bâti et services envisagés)
 - ▶ C'est sur cette base qu'un concours d'architecture a été lancé pour que les objectifs, besoins et attentes se concrétisent sous la forme d'un bâtiment adapté aux futurs usages
- ✂ En **décembre 2018**, la Ville a retenu le projet de **Atelier 43** pour dessiner l'extension future de la bibliothèque de Saint-Egrève

Les grandes lignes du projet

- ✎ Le projet **d'agrandissement** de Barnave va porter sur l'ajout d'une vaste extension lumineuse d'environ 500m² à l'actuelle "maison"
- ✎ Largement **ouverte** sur le parc, elle permettra de **réorganiser** en profondeur **les différents espaces** offrant différentes ambiances (sereine, studieuse, conviviale...)
- ✎ Création d'un **vaste espace modulable** au RDC permettant un accueil de qualité, l'installation de collections, et un accès simplifié à tous les espaces de la bibliothèque

Les grandes lignes du projet

- ✧ **Ouverture** des espaces pour une meilleure circulation
- ✧ Création d'espaces **plus confortables et conviviaux** pour consulter sur place, échanger, notamment par la création d'un **patio central**
- ✧ Présence d'une **grande salle d'animations**
- ✧ Mise en œuvre de **nouveaux services** (jeux vidéos, accès aux outils numériques, postes informatiques, visionnage de documents...)
- ✧ **Amélioration** des conditions de travail pour les professionnels

Le projet en images



Le projet en images

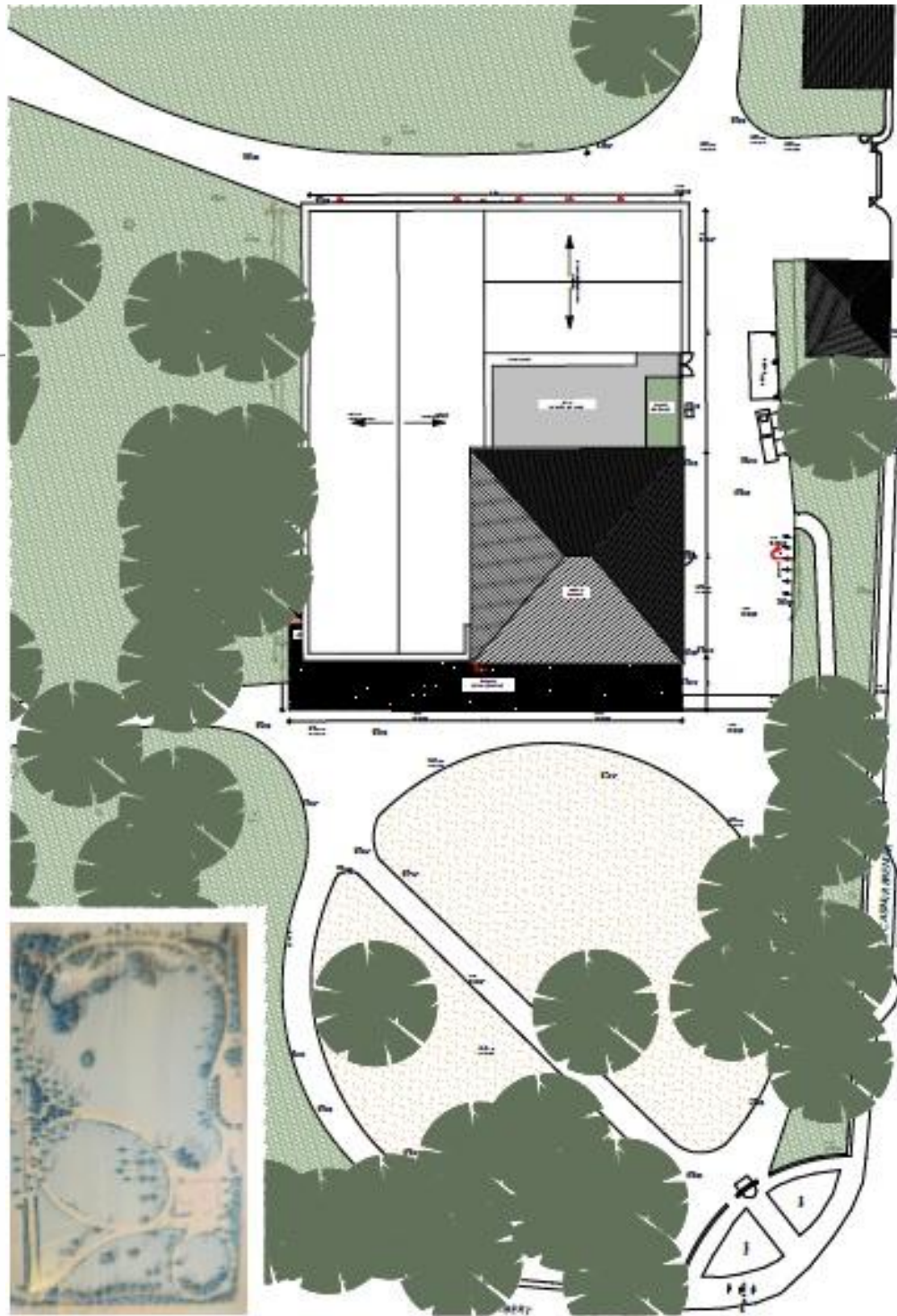


Le projet en images



Saint-Egrève

Parc
Barnave



Rue Casimir Brenier

Place
Barnave

Rue Saint Robert

De la bibliothèque à la médiathèque du 21^e siècle

- ✎ Temps d'échange et de discussion sur les points abordés ce soir

Prochain RDV le lundi 3 juin

- ✂ Après ce premier temps d'information nécessaire, nous vous invitons à un second temps
 - ▶ **Lundi 3 juin à 18h** dans les locaux de la bibliothèque Barnave
 - ▶ Temps de travail et de réflexion sous forme d'ateliers, en petits groupes
 - ▶ Plusieurs thèmes et plusieurs points seront abordés

Les ateliers du 3 juin

- ✧ Réflexions autour des **jours et des horaires d'ouverture** du service de la bibliothèque
- ✧ Quels types **d'autres services et d'autres animations** pourraient être proposés à et par la médiathèque Barnave ?
- ✧ Comment rendre le fonctionnement de la bibliothèque plus **participatif** ?

De la bibliothèque à la médiathèque du 21^e siècle

- ✂ Si vous le souhaitez, une visite rapide des locaux peut se faire à présent
- ✂ Rendez-vous le **lundi 3 juin** ici même, puis le **mardi 11 juin**, pour travailler ensemble autour de la politique culturelle de Saint-Egrève, en lien avec le projet de cette nouvelle médiathèque